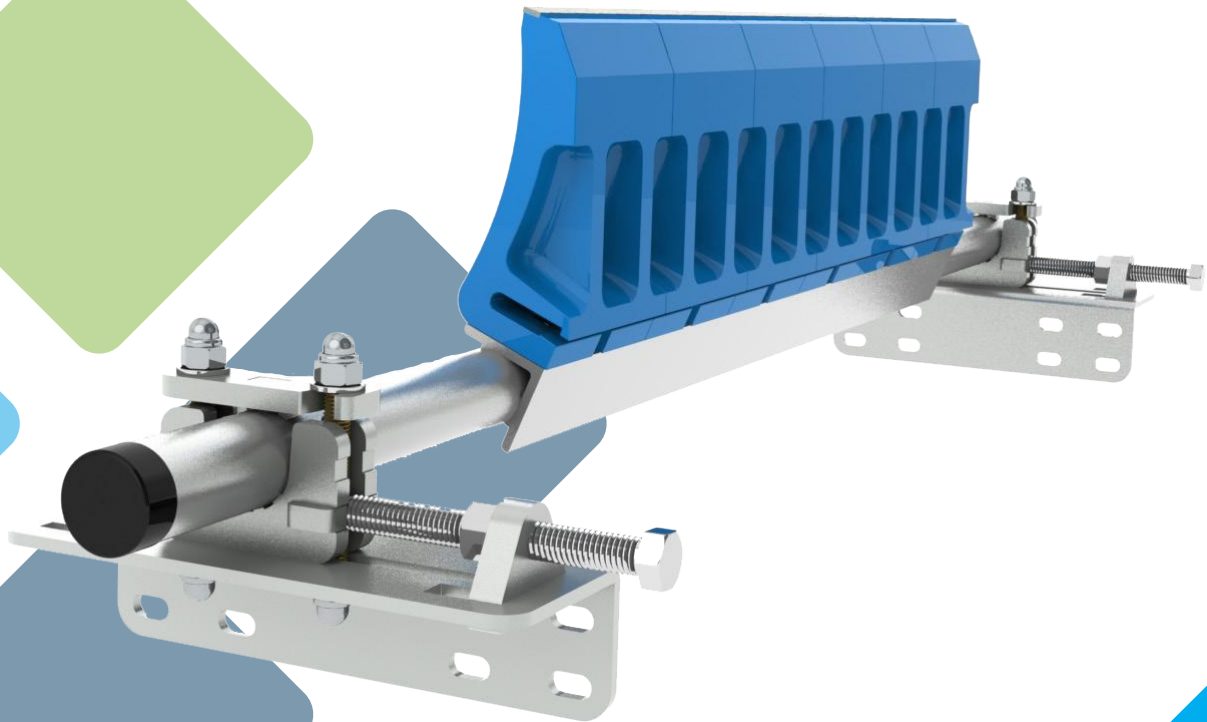




**TECHNICGUM**  
**MLT GROUP**



**RacloFlex** 

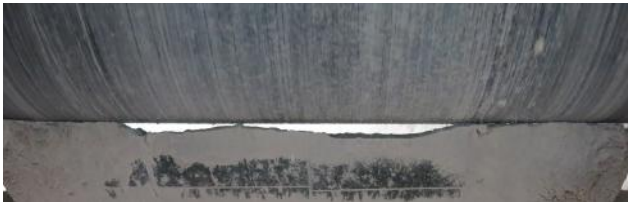
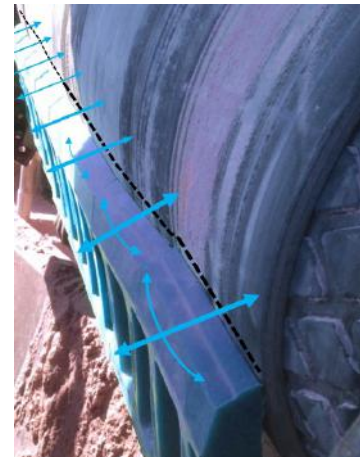
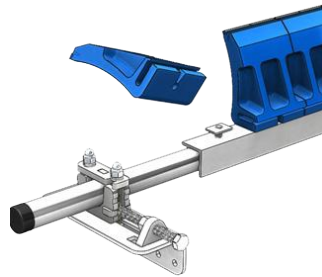
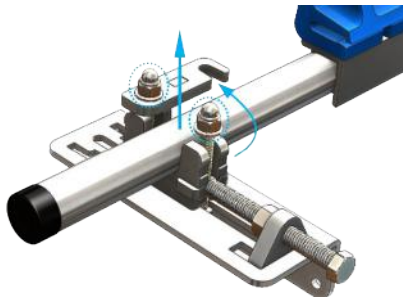
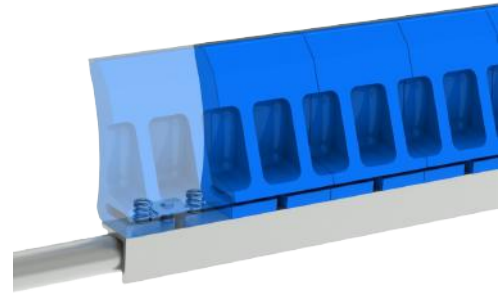
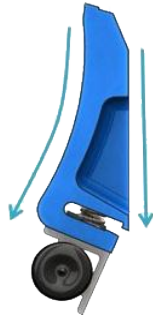
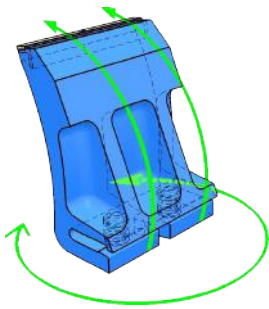
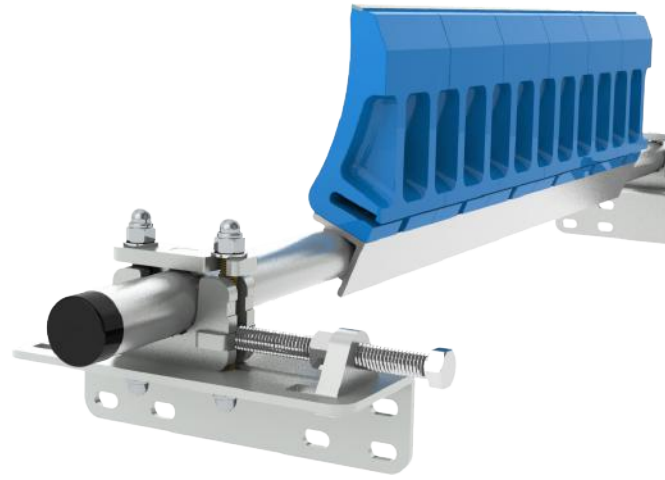
**Limpiador de banda  
multihoja primario a  
compensación automática con resorte**

# ¿Porque elegir el RACLOFLEX Z<sup>2</sup>?

Una innovación tecnológica única en el mercado

## ❖ Un ingenioso sistema que se adapta a su banda

Cada hoja perfilada de poliuretano anti-obstrucción está equipada con 2 resortes internos y sujeta a un pivote que permite un ligero movimiento de rotación y un reemplazo rápido sin ajuste.

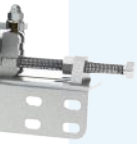


Las hojas individuales de los productos de la competencia no se adaptan a la banda.

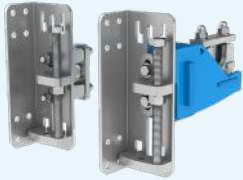
Las hojas múltiples del RaclóFlex Z<sup>2</sup> se adaptan perfectamente a la forma de la banda.

## VENTAJAS

- Económico y versátil
- Limpieza de alto rendimiento
- Piezas de metal galvanizado
- Palier de apertura rápida
- Solo reemplace las hojas gastadas
- Muchos tipos de hojas disponibles
- barra de presión retráctil
- Adaptable en banda cóncava o convexa
- Sistema de presurización por resorte integrado en cada hoja
- Realineación automática de las hojas para compensación del desgaste central



## OPCIONES, ACCESORIOS Y VERSIONES



### Presión al tirar

Permite aplicación de presión del limpiador por la parte superior sin salirse de la esquinera.



### Llave especial «Multitool»

Incluye todas las funciones necesarias para manipular y ajustar el raspador.



### Calidades especiales

Una amplia variedad de calidades de hojas disponibles para cualquier tipo de aplicación.

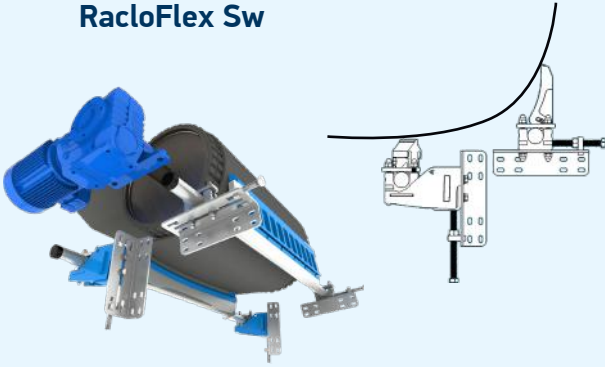
## Datos generales de RacloFlex Z<sup>2</sup>

<b>Calidad hojas:</b>	Carburo de tungsteno: 93 HRA 3x10 mm O- Carburo de tungsteno: 93 HRA 5x10 mm O- Impacto de carburo: 66 HRA 5x10 mm O- Poliuretano resistente al desgaste: 25 mm <sup>3</sup> svt DIN53516-10N
<b>Posición de trabajo:</b>	Ángulo de raspado = 90 ° en la tangente (atornillado desde el centro - ver instrucciones)
<b>Tratamientos superficiales:</b>	Todas las piezas metálicas electrogalvanizadas + pernos de acero inoxidable A2
<b>Temperatura:</b>	-15° / + 50° C
<b>Rango de pH:</b>	3 a 11
<b>Velocidad máxima:</b>	Z <sup>2</sup> 1 dirección = 2 m/s 2 dirección = no recomendado Z <sup>2</sup> -HD                1 dirección = 4 m/s 2 dirección = no recomendado
<b>No exponer:</b>	Impacto y grapa en carburo de tungsteno (Elija hojas de poliuretano o carburo de impacto)  Vapor de agua caliente: calidad especial posible Atmósfera corrosiva: posible acero inoxidable total o parcial Papel, hilos, telas y residuos domésticos Ensuciamiento incontrolado en todo el raspador

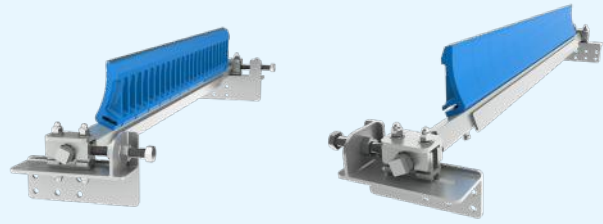
<b>Banda, mm</b>	400	500	650	800	1001	1002	1200	1401	1402	1600	1801	1802	2001	2002
<b>Ancho de raspado, mm</b>	378	504	630	756	882	1008	1134	1260	1386	1512	1638	1764	1890	2016
<b>Numero de hojas</b>	3	4	5	6	7	8	9	10	11	12	13	14	15	16

Para cualquier solicitud de raspador más allá de una banda de 2200 mm, el raspador se fabricará a medida.

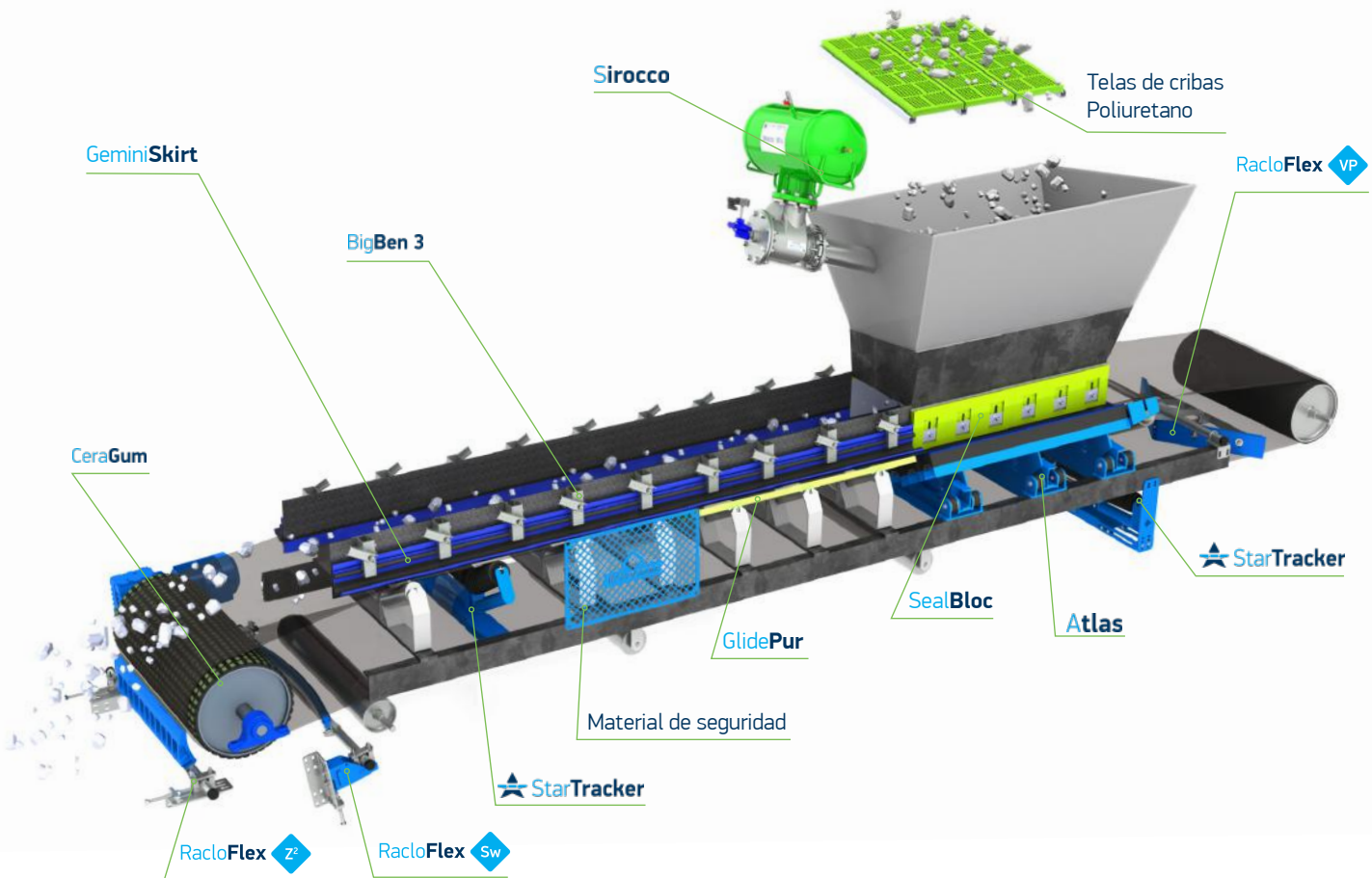
❖ **Uso conjunto con raspador:**  
**RacloFlex Sw**



❖ **RacloFlex Z<sup>2</sup>-HD**



La versión pesada **RacloFlex Z<sup>2</sup>-HD** está disponible para bandas de 1400 a 2200 mm; Carburo de tungsteno 5x10, Tubo, ejes y mecánica reforzada.



Logo del distribuidor