



MLT GROUP

Minet Lacing Technology



FICHA TÉCNICA

BANDAS DE GRANALLADORA



MLT GROUP

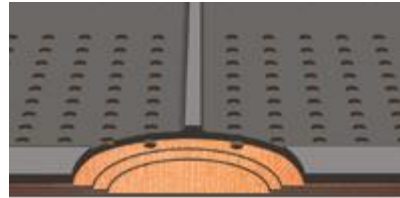
Conveyor Solutions Expert

			ge	
			e (en mm)	
			pp*	
			PIW	
			200	
	315/2	315/3		
40	400/2	400/3		

FICHA TÉCNICA BANDAS DE GRANALLADORA

Moldeadas en la masa

- Tacos
- Guía (parte inferior)
- Pistas de rodadura



Tejidos especialmente seleccionados para trabajar en tensión bajo los discos de inflexión.



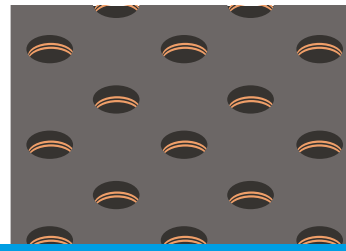
Carcasa en 2, 3 o 4 telas.
Resistencia 500, 750 o 1.000 Kgs por centímetro de anchura de la banda.

RESISTENCIA EXTREMA A LA ABRASIÓN

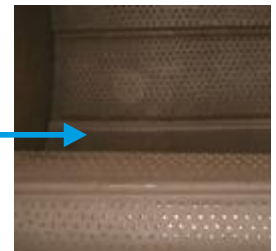
2 clases de perforado



"Horizontal
Mejor resistencia de la carcasa"



"Decalado a la mitad
Mejor evacuación de la granalla"



Datos técnicos

Carga de rotura	Hasta 1 000 N/mm
Carcasa	Carcasa especial sin metal pero rígida. Textil: 2, 3 o 4 telas
Revestimientos	Cauch de calidad neumático: anti-abrasión, anti-grasa o anti-calor
Perforado	Cilíndrico: sin atascos, buena evacuación de la granalla
Longitud sin fin	Hasta 6 500 mm
Anchura	Hasta 2 000 mm
Ventajas	<ul style="list-style-type: none"> • Excelente rendimiento y resistencia excepcional! • Perforado a demanda (Ø, distancias entre ejes, pistas de rodadura) • Con o sin tacos vulcanizados en caliente • Con o sin guía central moldeada en la masa

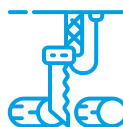


Perforado cilíndrico = sin atascos

Campos de aplicación



Automóvil



Acerías

! Todas nuestras bandas técnicas están vulcanizadas sin fin y sin unión, y fabricadas a medida, en función de sus necesidades

MLT GROUP
Conveyor Solutions Expert

MLT GROUP
Minet Lacing Technology

TECHNICGUM
MLT GROUP

Nos reservamos el derecho de cambiar las características de nuestros productos en cualquier momento sin preaviso.

PATENTED PRODUCT
MADE IN FRANCE

www.mltgroup-conveyor.com - info@mltgroup-conveyor.com