



TECHNICAL DATA

FIX'N GO[®] PATCH

EW [®]	Bande EP ou PP [*]		Entretoise	Dimensions des vis													
	N/mm	PIW		3,5	4,5	4,5	4,5	2,5	4,5	3,5	6,5	2,5	6,5	3,5			
250/2	253/3	200	Taille unique Entretoise SUPER-SCREW [®] EVOLUTION														
315/2	315/3																
400/2	400/3																
500/3	500/4																
630/2	630/3	360															
630/4	630/5																
500/3	500/4																

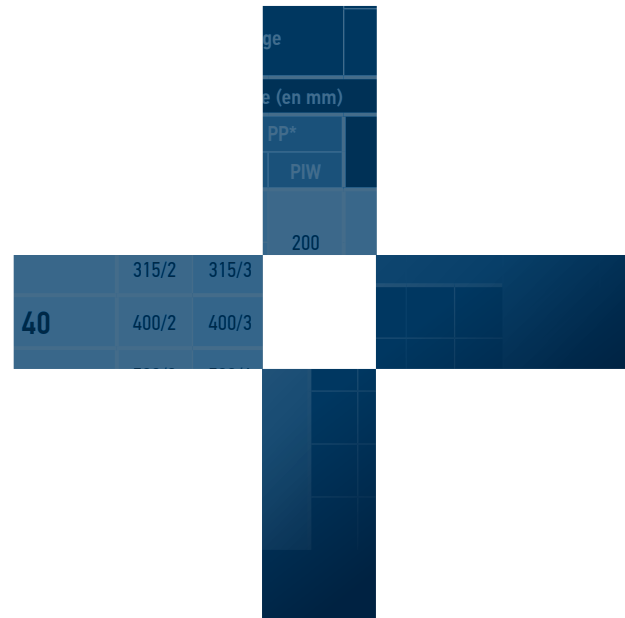
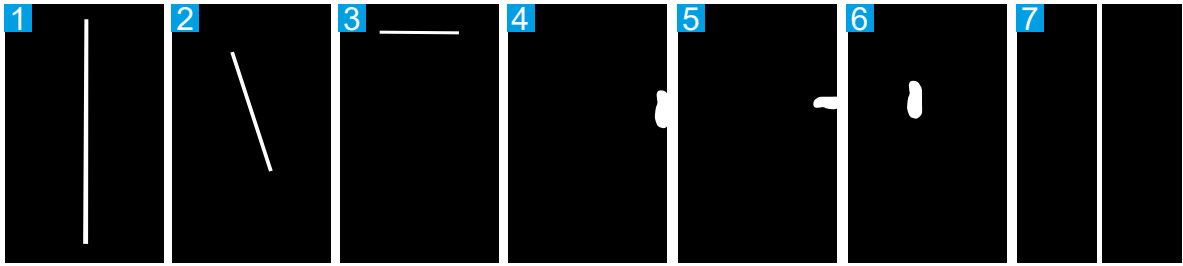


TABLA DE AYUDA A LA ELECCIÓN FIX'N GO®

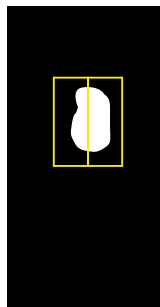
+ ¿En qué situación puede usarse FIX'N GO®?

1. Desgarro longitudinal.
2. Desgarro transversal inferior al 50% del ancho de la banda.
3. En cada lado, debe haber como mínimo el 20% del ancho de la banda.
4. Extremo de la banda dañado menos de un 20% del ancho de la banda.
5. Agujero de hasta 10 cm de ancho en el extremo de la banda (más de 3 cm: colocar en el agujero una pieza de banda usada).
6. Agujero de hasta 20 cm de ancho (más de 3 cm: colocar en el agujero una pieza de banda usada).
7. Empalme de 2 bandas unidas longitudinalmente (debe haber 2 filas de tornillos en cada lado).



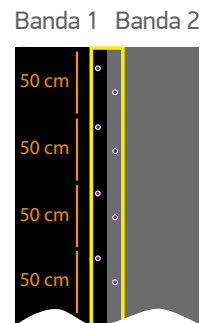
LEYENDA

- Banda transportadora
- Agujero/desgarro
- FIX'N GO®
- Tornillos



Si el agujero es más largo que la FIX'N GO®:

Colocar 2 piezas de FIX'N GO®.
Estas piezas se colocan en el sentido de trabajo de la banda.



Cuando se unen 2 bandas longitudinalmente:

atornillar a 50 cm de cada banda, y alternar el atornillado en toda la longitud.



Encontrar el tornillo apropiado para su banda:

Gracias al código de colores, encuentre su referencia de **FIX'N GO®**. En función de su banda, encuentre fácilmente el tornillo apropiado. Si los tornillos son demasiado largos, recuerde siempre cortarlos con una amoladora !

Para bandas RESISTENTES A LA ABRASIÓN, FUEGO y ACEITE:

Rebajar la cubierta superior con una cuchilla de 4,5 mm y la cubierta inferior con otra de 2,5 mm.

Para bandas RETARDANTES DEL CALOR:

Rebajar la cubierta superior con una cuchilla de 6,5 mm y la cubierta inferior con otra de 2,5 mm..

RESISTENTE AL ABRASIÓN RESISTENTE AL FUEGO RESISTENTE AL ACEITE		Elegir el tamaño tornillo en función del tipo de banda y espesor de la cubierta (mm)								
		3 + 1	4 + 1.5	5 + 1.5	4 + 2	5 + 3	6 + 2	6 + 3	8 + 3	10 + 3
Tipo de banda										
250/2		5x10								
315/2	315/3	5x10	5x10	5x10	5x10					
400/2	400/3	5x10	5x10	5x10	5x10	5x12	5x12	5x12		
500/3	500/4	5x10	5x10	5x12	5x10	5x12	5x12	5x12		
630/2	630/3				5x10	5x12	5x12	5x12	5x14	
630/4	630/5				5x12	5x12	5x12	5x14	5x16	
800/2	800/3					5x12	5x12	5x12	5x16	5x18
800/4	800/5					5x14	5x14	5x14	5x16	5x18
1000/2	1000/3					5x14	5x14	5x14	5x16	5x18
1000/4	1000/5					5x14	5x14	5x16	5x18	5x20
1250/3	1250/4						5x16	5x16	5x18	5x20
1250/5	1250/6						5x16	5x16	5x18	5x20

RESISTENTE AL CALOR		Elegir el tamaño tornillo en función del tipo de banda y espesor de la cubierta (mm)								
		3 + 1	4 + 1.5	5 + 1.5	4 + 2	5 + 3	6 + 2	6 + 3	8 + 3	10 + 3
Tipo de banda										
250/2		5x12								
315/2	315/3	5x12	5x12	5x12	5x12					
400/2	400/3	5x12	5x12	5x12	5x12	5x12	5x12	5x12		
500/3	500/4	5x12	5x12	5x12	5x12	5x12	5x12	5x12		
630/2	630/3				5x12	5x12	5x12	5x12	5x14	
630/4	630/5				5x14	5x12	5x12	5x14	5x16	
800/2	800/3					5x12	5x12	5x12	5x16	5x18
800/4	800/5					5x14	5x14	5x14	5x16	5x18
1000/2	1000/3					5x14	5x14	5x14	5x16	5x18
1000/4	1000/5					5x14	5x14	5x16	5x18	5x20
1250/3	1250/4						5x16	5x16	5x18	5x20
1250/5	1250/6						5x16	5x16	5x18	5x20

Levantar el rascador

PRESENTACIÓN

Dos juegos de FIX'N GO®

Todas las **FIX'N GO®** tienen 158 mm de ancho y requieren de 150 tornillos por metro. Para cada banda, rebaje la cubierta superior con una cuchilla de 4,5 mm (o 6,5 mm) y la cubierta inferior con una cuchilla de 2,5 mm.

KIT DE REPARACIÓN EMERGENCIA (2 METROS)



El kit contiene:

- 2 metros de **FIX'N GO®** (parte superior e inferior),
- 2 x 300 tornillos (2 tamaños),
- Kit de instalación (10 tornillos largos + puntas PZ).

KIT PROFESIONAL (20 METROS)



El kit contiene:

- 20 metros de **FIX'N GO®** (1 rollo para la parte superior y otro para la inferior)
- los siguientes 3000 tornillos:
 - Opción resistente a la abrasión, resistente al fuego, retardante calor y resistente al aceite:
 - 600 tornillos 5 x 10 mm,
 - 900 tornillos 5 x 12 mm,
 - 600 tornillos 5 x 14 mm,
 - 300 tornillos 5 x 16 mm,
 - 300 tornillos 5 x 18 mm,
 - 300 tornillos 5 x 20 mm,
 - Kit instalación (tornillos extra largos + puntas PZ)
 - Opción retardante del calor:
 - 1050 tornillos 5 x 12 mm,
 - 900 tornillos 5 x 14 mm,
 - 450 tornillos 5 x 16 mm,
 - 300 tornillos 5 x 18 mm,
 - 300 tornillos 5 x 20 mm,
 - Kit instalación (tornillos extra largos + puntas PZ)

Dos tipos de acero disponibles para los tornillos e insertos



Tornillos de acero al carbono y espaciadores

Alta resistencia, es la perfecta elección para muchas situaciones: **Canteras, cementeras, minas, y otros.**



Tornillos inoxidables y espaciadores

Resistencia a la corrosión incluso ambientes salinos: **Minas de oro, Minas de Fosfato, Centros de clasificación, Plantas de fertilizante, etc.**



Para cualquier ayuda en la instalación de nuestros productos o para resolver los problemas en su banda transportadora, utilice nuestro **servicio HOTLINE** en tiempo real.

Inscripción www.mlt-lacing.com/mlt-hotline

Distributor logo

PATENTED PRODUCT
MADE IN FRANCE

 **MLT GROUP**
Conveyor Solutions Expert

 **MLT GROUP**
Minet Lacing Technology

 **TECHNICGUM**
MLT GROUP

www.mltgroup-conveyor.com - info@mltgroup-conveyor.com