



CUESTIONARIO TÉCNICO

CORREA DE ARRASTRE DE CABLES



Conveyor Solutions Expert

Tel : + 33 4 77 22 19 19

Mail : info@mlt-lacing.com

www.mlt-lacing.com

INFORMACIÓN SOBRE LA MÁQUINA

Oruga estándar

Oruga varada

Cabestrante

Referencia :

Marca comercial :

Ø de la polea :

Las poleas están equipadas con bridas : Si, ¿Cuál es la distancia entre las 2 bridas?
No

Tensión aplicada durante la producción :

Presión aplicada durante la producción :

Velocidad de rotación de la banda : m/s

DIMENSIONES DE LA CORREA

Largo máximo* : mm

Largo mínimo* : mm

Anchura : mm

Espesor : mm

*Medimos la circunferencia interior de la correa. Para medir el largo máximo, poner las 2 poleas a la distancia máxima una de la otra. Para el largo mínimo, acercarlas las lo máximo posible.

TENSIÓN

Tension de rupture : N/mm (mencionado en las fichas técnicas del proveedor de la máquina, o en bandas anteriores)

Velocidad de rotación de la banda :

DATOS SOBRE EL PRODUCTO EXTRUIDO

Tipo de producto (cable, tubo, plano...) :

Ø de los cables y otros productos redondos : mm

Anchura y espesor para los perfiles planos : mm

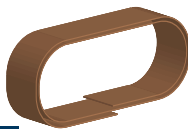
Material :

Aceite / Grasa : Si No

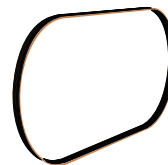
Temperatura : °C

CARCASA

Tela



Cordón (Kevlar)



REVESTIMIENTO

Lado superior

Dureza : ShA

Material :

Color :

Perfiles (ancho, espesor, radio) :

Si se mecaniza (ancho, profundidad, radio ...) :

Lado inferior

Dureza : ShA

Material :

Color :

Perfiles (liso, poli-V, con muescas) :

Si se mecaniza (ancho, profundidad, radio ...) :

Nombre del proveedor de la banda existente :

OBSERVACIONES SOBRE LA BANDA ACTUAL :

¿Tiene fotos, bocetos, un esquema de la banda para enviarnos con este cuestionario? Por favor, rellene toda la información posible para que podamos definir y adaptar la estructura de la banda (diseñamos y fabricamos bandas adaptadas a cada máquina y producto en contacto.