

RacloFlex™ Sw



**Raspador/limpiador secundario / con una
lana curva que se auto compensa**

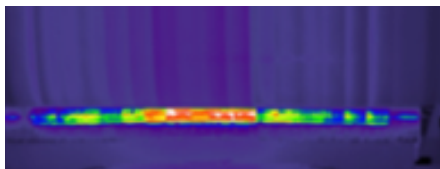


¿POR QUÉ ELEGIR EL RACLOFLEX™ SW?

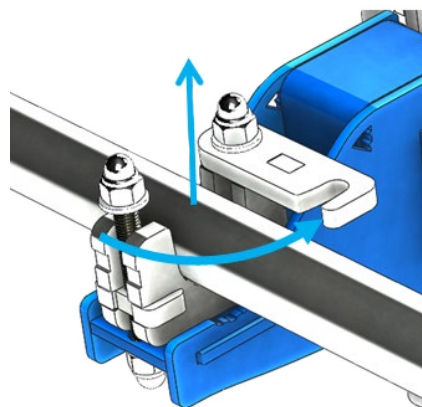
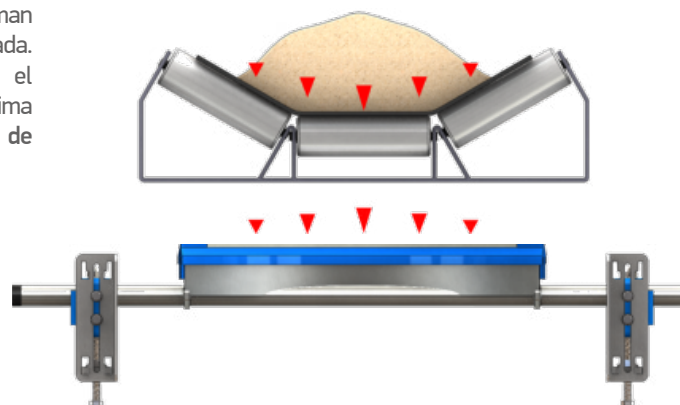
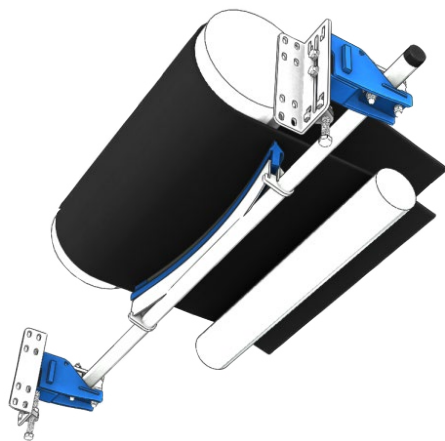
Un raspador/limpiador único e innovador

+ Un sistema ingenioso que se adapta a su banda

La lama del **Racloflex™ Sw** tiene dos palancas internas que transforman las presiones laterales exteriores en una presión central decuplicada. Así se adapta automáticamente y compensa continuamente el desgaste, garantizando una eficiencia y una duración de vida máxima con un mínimo de mantenimiento. Equipado de serie con carburo de tungsteno 3x15 mm alta calidad 90 HRA.



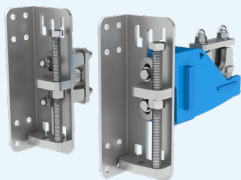
Presión de raspado en imaginería térmica



LAS VENTAJAS

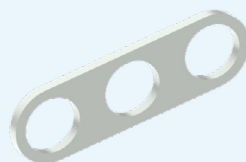
- Instalación fácil
- Mayor duración de vida
- Diseño anti-obstrucción
- Mantenimiento mínimo
- Palier de apertura rápida
- Compatible en dos sentidos de funcionamiento
- Sencillo y poco voluminoso
- Partes metálicas galvanizadas
- Limpieza de muy alto rendimiento
- Lama curva que se encaja sin parámetro
- Cantidad muy reducida de pernos
- Barra de presión retráctil
- Mecánica robusta para un peso razonable
- Amortiguadores graduados, dentados, con válvula de retención

OPCIONES, ACCESORIOS Y VERSIONES



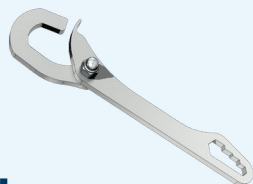
Presión al tirar

Permite aplicación de presión del raspador/limpiador por la parte superior sin salirse de la esquinera.



Anillo de desplazamiento

Permite cortar y soldar el tubo de soporte para desplazar la lama con respecto a los soportes.



Llave especial « MultiTool »

Reúne todas las funciones necesarias para la manipulación y los ajustes del raspador/limpiador.

Datos generales del RacloFlex™ Sw

| | |
|----------------------------------|---|
| Calidad(es) lama(s): | Carburo de tungsteno 93 HRA 3x15 mm O- Carburo de tungsteno: 93 HRA 5x20 mm O- Poliuretano resistente al desgaste : 25 mm ³ svt DIN53516-10N |
| Posición de trabajo: | Ángulo de raspado = 90° (ver instrucciones) Lama « en cuchara » y amortiguadores delante |
| Tratamientos superficies: | Cualquier pieza metálica electro-galvanizada con zinc o pintada + pernos de acero inoxidable A2 |
| Temperatura: | 0° / + 50° C |
| Rango de pH: | 3 à 11 |
| Velocidad max.: | SW 1 sentido = 3 m/s SW -HD 1 sentido = 5 m/s |
| No exponer: | Impacto y grapa metálica sobre Carburo tungsteno Vapores de agua caliente: calidad especial posible Ambiente corrosivo: posibilidad de hacerlo todo o en parte de acero inoxidable Suciedad descontrolada en la totalidad del raspador/limpiador |

*Marca registrada, prohibida la reproducción

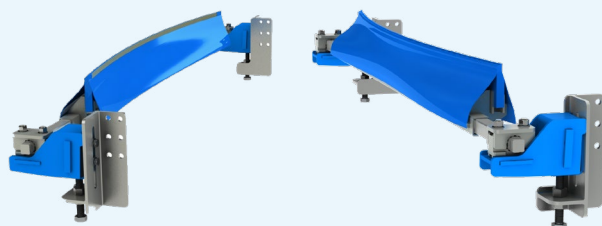
| Banda, mm | 400 | 500 | 650 | 800 | 1000 | 1200 | 1400 | 1600 | 1800 | 2000 | 2200 |
|-------------------------------|-----|-----|-----|-----|------|------|------|------|------|------|------|
| Anchura del raspado SW, mm | 400 | 500 | 630 | 750 | 950 | 1150 | 1300 | | | | |
| Anchura Tungsteno SW, mm | 315 | 395 | 520 | 640 | 800 | 960 | 1120 | | | | |
| Anchura del raspado SW-HD, mm | | | | | 950 | 1150 | 1300 | 1500 | 1700 | 1900 | 2100 |
| Anchura Tungsteno SW-HD, mm | | | | | 840 | 1040 | 1200 | 1400 | 1600 | 1800 | 2000 |

Para cualquier pedido de raspador/limpiador con banda por encima de 2200mm el raspador/limpiador se fabricará a la medida.

Utilización combinada con el raspador/limpiador: RacloFlex™ Z²



RacloFlex™ Sw-HD



La versión pesada **RacloFlex™ Sw-HD** es propuesta para bandas de 1400 a 2200 mm ; carburo tungsteno 5x20, lama imponente y mecánica reforzada.



RacloFlex™ Sw

MLT Conveyor Solutions Expert

Más de 70 años de innovación a su servicio.



 **MLT GROUP**
Conveyor Solutions Expert

www.mltgroup-conveyor.com - info@mltgroup-conveyor.com