

SOLUCIONES DE REPARACIÓN



PATENTED PRODUCT

MADE IN FRANCE

Para bandas textiles y metálicas



GAMA DE REPARACIONES

Soluciones sencillas, rápidas y definitivas para sus bandas transportadoras

PARCHE DE REPARACIÓN FIX'N GO®*, RÁPIDO DE INSTALAR PARA BANDAS TRANSPORTADORAS DE CARCASA TEXTIL

FIX'N GO®* es una innovadora y rápida solución para reparar desgarros y otros daños en su banda transportadora.

Con un índice de abrasión muy elevado de 50 mm³, **FIX'N GO®*** ofrece una mayor protección contra la fricción y el desgaste que su banda transportadora original, conservando al mismo tiempo su flexibilidad, resistencia a la elongación y resistencia a la tracción.

Reparando su banda con **FIX'N GO®***, usted está utilizando una solución permanente sin necesidad de ser reemplazada en el futuro.

Los tornillos quedan perfectamente sumergidos en la goma, dejando una superficie lisa. Esta innovación garantiza una durabilidad excepcional y una compatibilidad óptima con todos los rascadores.



+
66% DE CAUCHO*

+
2 ESPEORES DISPONIBLES POR MODELO*

0 RUGOSIDAD SUPERFICIAL

100% COMPATIBLE CON RASCADORES INCLUSO CON HOJAS DE TUNGSTENO

3 ^x MÁS RÁPIDO QUE LA REPARACIÓN EN FRÍO*

El parche de reparación **FIX'N GO®***:

- Se usa para desgarros longitudinales, roturas en los bordes de la banda, impactos, agujeros
- Permite también unir dos bandas en sentido longitudinal,
- Se utiliza para bandas con carcasa textil multitela y monotela hasta 1250 N/mm,
- Está disponible en 2 versiones: calidad acero galvanizado o calidad inox amagnético



EXCLUYENDO CANADÁ, ESTADOS UNIDOS Y MÉXICO
*Marca registrada, prohibida la reproducción

*hasta

SUPER-SCREW®*: REPARACIÓN Y PARCHÉ DE BANDAS TRANSPORTADORAS TEXTILES Y METÁLICAS

Para sus bandas transportadoras de caucho de gran tensión con carcasa metálica o textil, el empalme flexible atornillado **SUPER-SCREW®*** también puede ser ideal como parche de reparación (agujeros o desgarros en su banda). Los tornillos, autoperforantes y autorroscantes, sujetan los cables pasando a través, proporcionando una nueva fuerza a la carcasa de la banda.

El sistema de atornillado permite instalar la solución de reparación **SUPER-SCREW®*** independientemente de:

- la configuración del transportador,
- las condiciones de acceso,
- las condiciones meteorológicas,
- temperatura de -80 (-112°F) a 200°C (392°F)..



Modelo	35*		63*		80			100			125				180			
	4	4	6	8	6	8	10	6	8	10	8	10	12	14	8	10	12	14
Espesor de la parte superior, mm (± 1 mm)	4	4	6	8	6	8	10	6	8	10	8	10	12	14	8	10	12	14
Espesor del caucho, mm	2	2	4	6	3	5	7	3	5	7	2	4	6	8	2	4	6	8

* Se pueden solicitar tornillos muy afilados a petición para bandas de carcasa metálica.

NACE LA VULCANIZACIÓN MECÁNICA

+
65%

DE CAUCHO*

+
4

ESPEORES DISPONIBLES
POR MODELO*

*hasta

0

RUGOSIDAD SUPERFICIAL

7^x

MÁS RÁPIDO QUE UN
EMPALME CALIENTE

-
25%

DE TORNILLOS*

100%

COMPATIBLE CON RASCADORES
INCLUSO CON HOJAS DE
TUNGSTENO

VENTAJAS

- Instalación rápida (tiempo de mantenimiento optimizado) y fácil
- Independientemente de las condiciones climáticas
- Sin equipamiento costoso
- Sin pre-perforado
- Los tornillos son auto-perforantes y auto-roscantes
- Resistencia al desgaste y al corte
- Compatible con rascadores
- Estando
- Flexible
- Varias calidades de caucho disponibles

SUPER-SCREW®* también es un empalme permanente, consúltenos.

EXCLUYENDO CANADÁ, ESTADOS UNIDOS Y MÉXICO

*Marca registrada, prohibida la reproducción

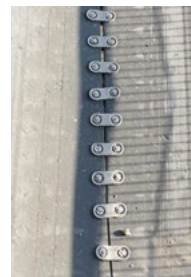
Uniones a placas - Bandas textiles

Las uniones a placas hacen que el empalme de las bandas transportadoras sea fácil y sencillo. Son ideales para reparar desgarros y empalmar bandas transportadoras de gran tensión de funcionamiento.

Unión de placas nº	1	140	190	11/2	2	21/2
Espesor de banda, mm	5-11	5-11	8-14	11-17	14-21	19-25

Características:

- Unión de acero al carbono, o acero de alta resistencia al desgaste
- **Presentación:** caja de 10 o 25 uniones (según el modelo)
- **Herramienta de instalación:** plantilla de taladrado de banda, herramienta de apriete de tuercas y rompepernos



VENTAJAS

- Fácil y rápido de instalar
- Sin herramienta de instalación costosa

Uniones de 6 puntas - Bandas textiles

Las uniones MLT de 6 puntas permiten reparar fácilmente las bandas transportadoras. Son ideales para pasar la banda.

6 puntas nº	1	2	3	4	5	6	7
Espesor de banda, mm	4 - 6	6 - 8	8 - 10	10 - 13	13 - 16	16 - 19	19 - 22



VENTAJAS

- Fácil y rápido de instalar
- Sin herramienta de instalación costosa
- Ideales para pasar la banda

PRESENTACIÓN

En función de sus necesidades

Uniones de 6 puntas:

- Unión de acero galvanizado tratado + inox para la nº5
- Unión de puntas finas y afiladas
- Disponible en cajas de 100 uniones
- **Herramienta de instalación:** martillo

Logo del distribuidor